



QUALITÄTSKETTEN & FAHRWERKSTEILE

www.baggerketten.de



Qualität muss kein Glücksfall sein

Seit nunmehr 20 Jahren haben wir uns auf den Vertrieb von hochwertigen Bagger und Raupenersatzteilen spezialisiert.

Wir bieten Ihnen ausschließlich Ware für den täglichen und professionellen Bedarf an. Dazu gehören Gummiraupenketten in den Breiten von 130-800 mm in über 400 unterschiedlichen Größen und Abmessungen. Auch Sonderlängen und so genannte (weiß/beige) no marking Ketten, welche auf Gebäudeböden und in Turnhallen keine Spuren hinterlassen können wir liefern.

Stahlketten, nur Grundketten oder auch komplett mit Stahl sowie gummierte Bodenplatten gehören ebenso zu unserem Lieferumfang wie auch Antriebsräder, Leiträder, Laufrollen, Stützrollen und hydraulische Fahrmotoren.

Seit einigen Jahren vertreiben wir dazu noch speziell entwickelte Steigeisenketten für Weinbergraupen und Fahrzeuge, die in steilen Hanglagen arbeiten.

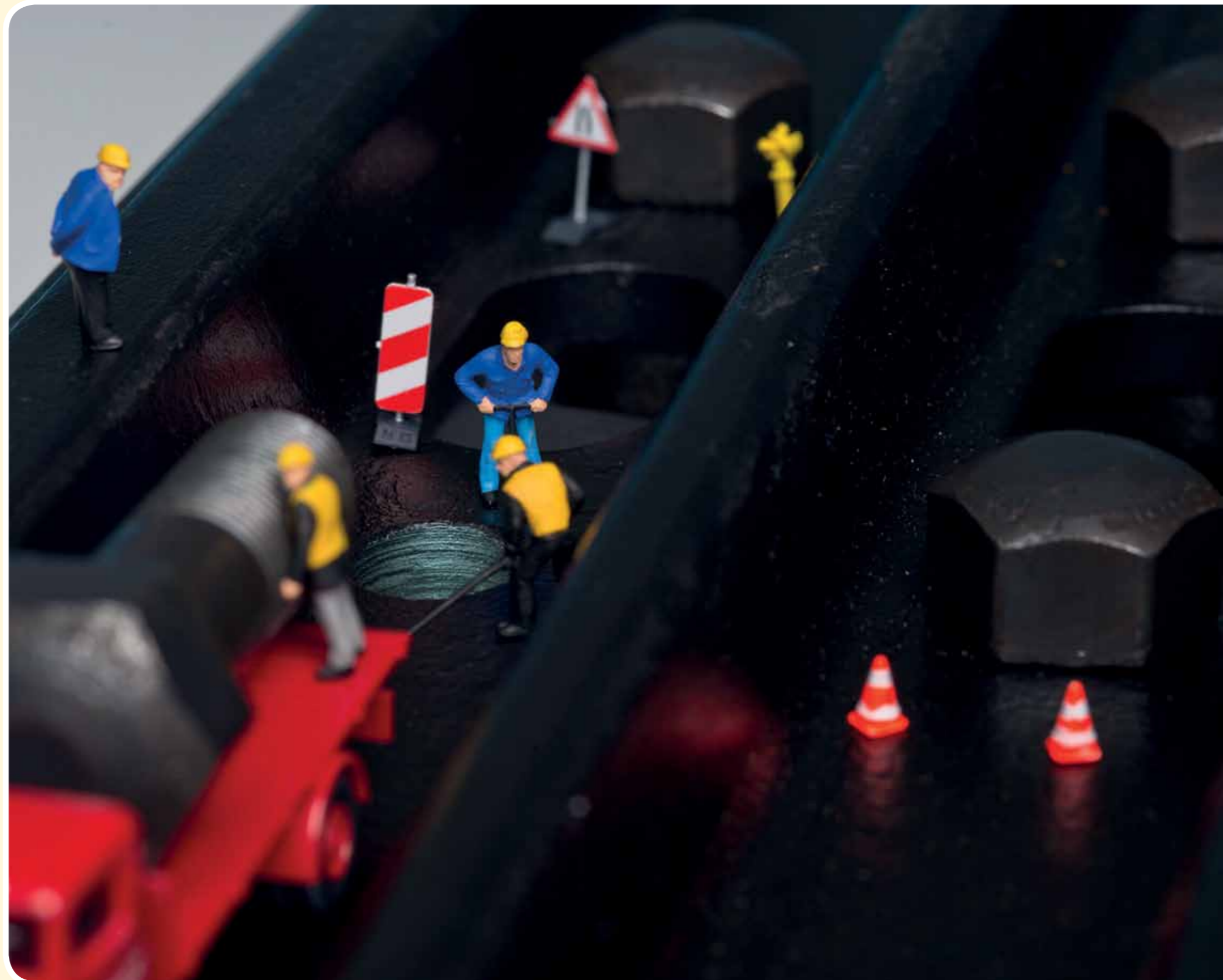
Wir freuen uns auf Ihre Anfrage und werden Sie schnell und professionell beraten.

Ihr

Maximilian Störmer
Maximilian Störmer

Inhaltsverzeichnis

- „Qualität muss kein Glücksfall sein“ | 03
- Inhaltsverzeichnis | 04
- Gummiketten | 06
- Konventionelle Standard Gummiketten | 08
- Austauschbare Interchangeable Gummiketten | 10
- Steigeisenketten | 12
- Gummiketten mit landwirtschaftl. AS Hochstollenprofil | 14
- Nicht markierende Gummiketten | 16
- Gummiketten für Landmaschinen | 18
- Roadliner Gummipads | 20
- Bolt-on Gummipads | 22
- Clip-on Gummipads | 24
- Gummierte Bodenplatten für Straßenfertiger | 26
- Polyurethan Bodenplatten für Asphalt und Betonfräsen | 27
- Fahrwerksteile für Stahl und Gummikettenlaufwerke | 29
- Stahlketten · Stahl Bodenplatten · kompl. Kettengruppen | 31
- Hydraulische Fahrmotoren und Fahrtriebe | 32
- Federnpakate / Kettenspanner | 34
- Kettenschutzabdeckungen für Raupenfahrwerke | 36
- Gummiketten Recycling | 38
- Kontakt | 40



Gummiketten

Wir bieten Ihnen ein komplettes Sortiment an Gummiketten in exzellenter OEM Erstausrüster Qualität an. Unsere Gummiketten werden nach höchsten Standards basierend auf jahrelanger Erfahrung und einer großen Anzahl an Tests unter den verschiedensten Einsatzbedingungen produziert. Unsere Gummiketten können auf etwa 5000 Maschinenmodellen verwendet werden. Die Herstellung beginnt bei einer Breite von 130 für kleinere Motordumper und endet bei 800mm für große Raupenbagger und Transporter.

Die wesentlichen Merkmale unserer Gummiketten sind:

- höchster Qualitätsstandard
- Ausgelegt für den täglichen professionellen Einsatz
- attraktive Preise
- DBGM geschützte Technik
- verzinkte oder messingummantelte Stahlseile (Korrosionsschutz)
- geschmiedete Stahltraversen (kein leicht brechbarer Stahlguss)
- hohe Traktion und Griffigkeit
- höchste Laufruhe bei unseren Gummiketten mit AVT Technik
- sehr gute Eigenreinigung
- Durch max. Shore - Härte des Gummis (59-62) hohe Lebensdauer der Kette bei niedrigem Gummi-Verschleiß
- Patentierte HD Gummimischungen

1) optimierte Kettenprofile



2) Kautschuk Gummimischung in höchster Qualität



3) schmiedeeiserne Stahltraversen



4) ultra reifste Stahlseile



5) Premium OEM Qualität



6) mit AVT Technik erhältlich



Konventionelle Standard Gummiketten

Diese Gummiketten können ausschließlich auf Maschinen/Unterwagen verwendet werden die für diese Kettenart hergestellt sind. Bei Standard Gummiketten stehen die Laufrollen nicht auf den Kettenstegen, sondern dazwischen oder links und rechts daneben. Die Unterwagen mit Standard Gummiketten können nicht mit Stahlketten betrieben werden.

Standard Gummiketten kommen meist auf kleineren Minibaggern, Dumpern, Weinberg und Mulch bzw. Mähraupen zum Einsatz.



Standardkette für
innengeführte Laufrollen



Standardkette für
aussengeführte Laufrollen



Standardkette Außenansicht

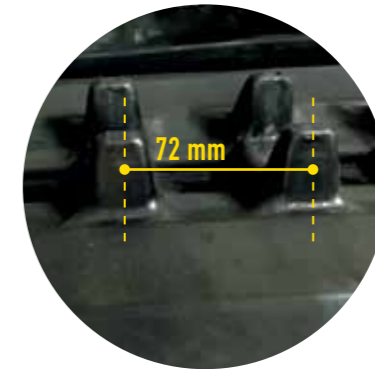
Konventionelle Standard Gummiketten

➤ ERMITTLUNG DER PROFILE **Beispiel: 230 x 72 x 45**

1) Breite in Millimeter



2) Abstand Kettenstege
Mitte zu Mitte der Stege



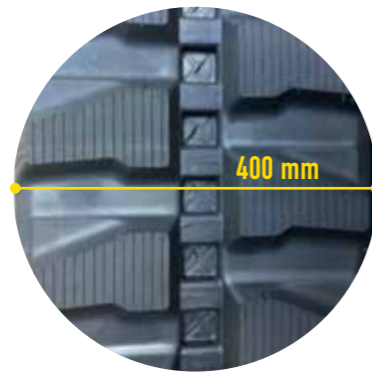
3) Anzahl der Kettenstege
1 – 2 – 3 – 4 ...



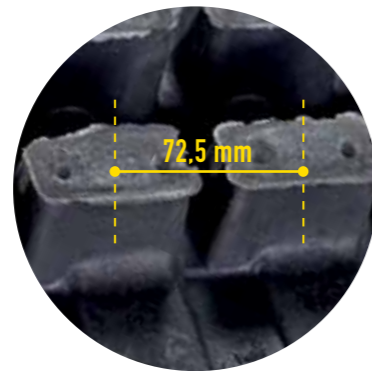
Austauschbare Interchangeable Gummiketten

ERMITTLUNG DER PROFILE **Beispiel: 400 x 72,5 x 74**

1) Breite in Millimeter



2) Abstand Kettenstege
Mitte zu Mitte der Stege



3) Anzahl der Kettenstege
1 – 2 – 3 – 4 ...



Austauschbare Interchangeable Gummiketten

Diese Gummiketten werden auf den meisten Raupenbaggern, kleineren Bohrgeräten und Siebanlagen verwendet. Diese Ketten können auf Unterwagen für Gummi als auch Stahlketten verwendet werden.

Wir unterscheiden die Austauschbaren Gummiketten in 3 Kategorien:

- long-pitch (Langer Abstand)
- short-pitch (Kurzer Abstand)
- short-pitch AVT (Kurzer Abstand mit AVT Technik)

Long-Pitch

Durch den im Vergleich zur short-pitch Variante langen Abstand von Kettensteg zu Kettensteg sind diese Ketten nicht so lauffruhig und vibrationsarm. Der Vorteil liegt in der hohen Selbstreinigungskraft, die durch die größeren Gliedabstände verursacht wird.



Short-Pitch

Diese Gummiketten sind heute fast auf jeder neuen Maschine bis ca 12 Tonnen zu finden. Sie zeichnen sich durch kurze Gliedabstände und eine hohe Laufruhe aus. Die Laufrollen der Maschine laufen dabei schon fast gerade auf bzw neben den Kettenstegen.



Short-Pitch AVT

Anti Vibrations-Track Gummiketten sind eine patentierte Neuentwicklung. Hierbei wird die durch den Kettenlauf entstehende Vibration im Gegensatz zur long-pitch Variante um ca. 75% und die Geräuschentwicklung um ca. 25% reduziert. Zur Nutzung unserer patentierten short-pitch AVT Gummiketten sind keine Änderungen am restlichen Fahrwerk nötig.



Steigeisenketten

Unsere Steigeisenketten der Serien KS-1, KS-2 und KS-3 wurden speziell zum Befahren von Hanglagen entwickelt. Die genaue Belegung der Steigeisen wird bei Bestellung genau an die jeweiligen Bedürfnisse angepasst. Schon bei der Herstellung werden diese Ketten im Inneren mit den notwendigen Stahlbewehrungen und Verschraubungen versehen. Der „Selbstumbau“ handelsüblicher Ketten ist somit nicht mehr notwendig. Unsere Steigeisenketten sind europaweit patentiert und einzigartig in Ihrer Bauart.

Verfügbare Kettenbreiten sind 180 und 230 mm bei einer Kettenteilung von 72 mm.

Standardkettenbreiten und -längen: 180x72x34* 180x72x42* 230x72x38 230x72x43 230x72x45 230x72x47
230x72x52 230x72x54 230x72x56 230x72x57



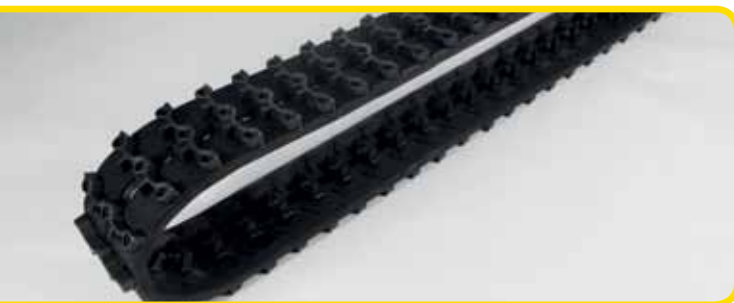
Typ KS-1



Typ KS-2



Typ KS-3



Typ KS-2
Mini



➤ Außerdem im Angebot, einzelne Steigeisen der Modelle KS-1, KS-2 und KS-3 zum Austausch. Alle Steigeisenketten wurden in Deutschland entworfen und werden in der Erstausrüstung verschiedener Hersteller verwendet.



Gummiketten mit landwirtschaftlichem AS Hochstollenprofil

Gummiketten der Serie KL, KLH, KTL und LH kommen überwiegend dort zum Einsatz, wo unsere KS-Steigeisenketten aus verschiedenen Gründen nicht verwendet werden können. Durch das spezielle Profil ähnlich eines Traktor/Schlepperreifens haben die Ketten eine exzellente Traction auch bei schwierigen Hanglagen. Durch das weiche Gummiprofil wird zudem der Untergrund optimal geschont.

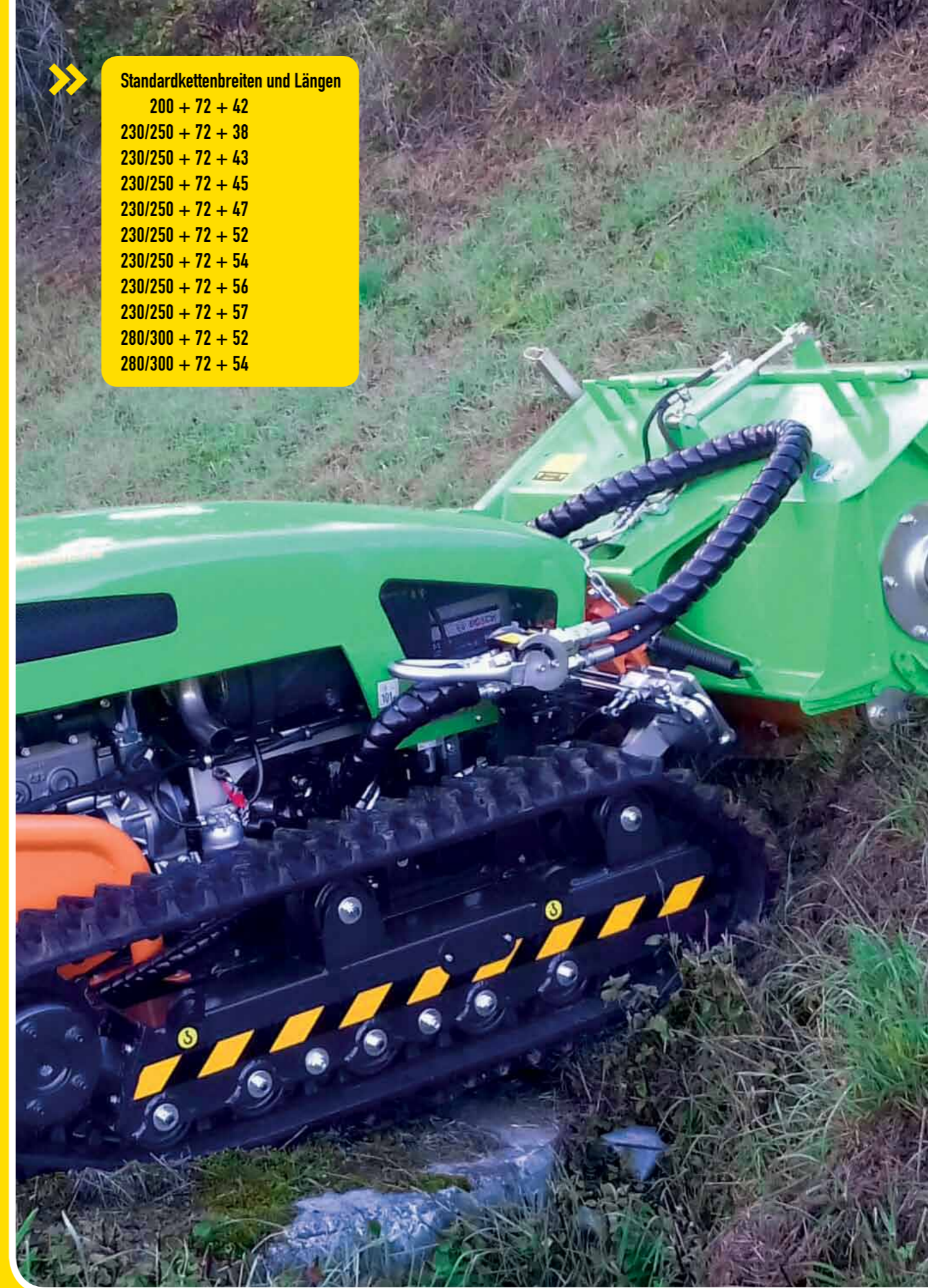
Diese Gummiketten sind mit einer Profilhöhe von 25mm und 35mm erhältlich.

Verfügbare Kettenbreiten sind 200, 230, 250mm, 280mm und 300mm bei einer Kettenteilung von 72mm.



Standardkettenbreiten und Längen

- 200 + 72 + 42
- 230/250 + 72 + 38
- 230/250 + 72 + 43
- 230/250 + 72 + 45
- 230/250 + 72 + 47
- 230/250 + 72 + 52
- 230/250 + 72 + 54
- 230/250 + 72 + 56
- 230/250 + 72 + 57
- 280/300 + 72 + 52
- 280/300 + 72 + 54



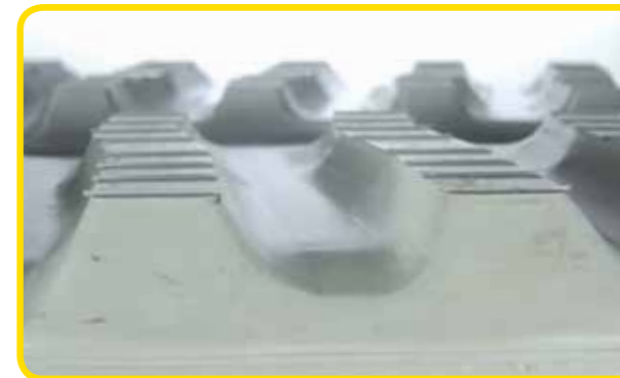


Standardkettenbreiten und Längen

- 180 + 72 + 37 NM
- 180 + 72 + 40 NM
- 200 + 72 + 34 NM
- 200 + 72 + 42 NM
- 200 + 72 + 43 NM
- 200 + 72 + 47 NM
- 230 + 48 + 66 NM
- 230 + 48 + 68 NM
- 230 + 72 + 43 NM
- 230 + 72 + 53 NM
- 230 + 96 + 39 NM
- 250 + 72 + 52 NM
- 250 + 72 + 57 NM
- 300 + 52,5 + 72 N NM
- 300 + 52,5 + 88 N NM

Nicht markierende Gummiketten weiß/beige

Diese meist auf Arbeitsbühnen und Minikranen verwendeten weiß/beigen nicht markierenden Gummiketten kommen überall dort zum Einsatz, wo der Untergrund gegen schwarze Gummistreifen geschützt werden muss. Dies können Sporthallenböden, Fabrikböden oder ein neu gepflasterter Hof sein. Durch die spezielle helle Gummimischung hinterlassen die Ketten keine Spuren auf dem Bodenbelag. Generell können alle Gummiketten, die bei uns erhältlich sind, auch als nicht markierend hergestellt werden.





TF-Serie



TP-Serie



Gummiketten für Landmaschinen

Unsere Landmaschinenketten kommen auf Agrarraupen, Raupenschleppern und Erntemaschinen zum Einsatz. Es gibt dabei 2 Antriebsvarianten: Reibungsantrieb, die reibschlüssige Gummikette, diese wird über Reibung der Antriebsrollen an der Kette angetrieben. (TF Serie)

Wir bieten Ihnen

folgende Kettenbreiten an:	mm	Inch
	635	25
	762	30
	890	35
	915	36

Direktantrieb, die positiv geführte Gummikette, diese wird von einem großen Schwungrad angetrieben. (TP Serie)

Wir bieten Ihnen

folgende Kettenbreiten an:	mm	Inch
	160	6
	240	9
	305	12
	380	15
	406	16
	457	18
	609	24
	762	30
	915	36

Hier ein Auszug der

erhältlichen Gummiketten:

Kettenbreite	Maschinen Typ
6" (160mm)	Toro Dingo, Robo Flail Mini
9" (240mm)	Toro Dingo
12" (305mm)	Tractor (CASE, JOHN DEERE, NEW HOLLAND, Kubota, Fendt etc.)
15" (380mm)	Atlas PT50, PT60, CAT247, CAT257
16" (406mm)	Tractor (CASE, JOHN DEERE, NEW HOLLAND, Kubota, Fendt etc.)
18" (458mm)	Atlas PT80, PT 100, CAT277, CAT287, CAT297
25" (635mm)	Claas LEXION 670, 750, 760, 770, 780 Challenger MT700 CAT 35,45,55,65,70,85,95, John Deere T8000
30" (762mm)	Challenger MT700, MT800 John Deere T9000, CASE STX450, 550, 9300, CAT 65,70,75,85,95
36" (915mm)	CASE STX Quad, John Deere 9RT, Brent, J&M

Roadliner Gummipads

Durch die direkte Montage der Roadliner Bodenplatten auf das Stahlkettenband ergibt sich eine optimale Stabilität. Unsere Bodenplatten sind bestens geeignet um auch schwere Maschinen auf Straßen und sensiblen Untergründen zu bewegen. Wir bieten Ihnen unsere Bodenplatten für Maschinen zwischen 3 und 30 Tonnen an. Unsere Gummipads werden bei namhaften Maschinenherstellern in der Erstausrüstung verwendet.

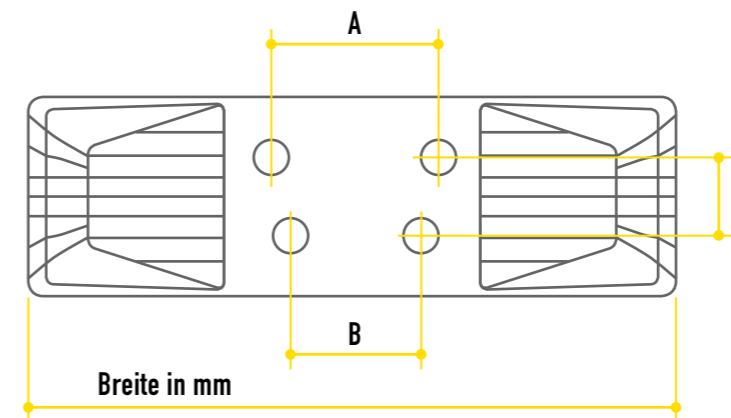


Roadliner Gummipads

Produkt/Name	Breite	Teilung	A	B	C	Maschinengewicht
RP-CT-300A	300mm	101mm	141	116	22	bis 3 Tonnen
RP-CT-300B	300mm	101mm	76	57	23	bis 3 Tonnen
RP-CT-400A	400mm	135/140mm	104	80	46	3 bis 6,5 Tonnen B*
RP-CT-400B	400mm	135/140mm	88,4	64,4	46	3 bis 6,5 Tonnen B*
RP-CT-400D	400mm	135/140mm	86	86	52	3 bis 6,5 Tonnen
RP-CT-400E	400mm	135/140mm	98	74	46	3 bis 6,5 Tonnen B*
RP-CT-400G	400mm	135/140mm	86	56	46	3 bis 6,5 Tonnen
RP-CT-400H	400mm	135/140mm	94	64	46	3 bis 6,5 Tonnen
RP-CT-450A	450mm	154mm	89	73	57	6,5 bis 10 Tonnen B*
RP-CT-450B	450mm	154mm	90	90	55	6,5 bis 10 Tonnen B*
RP-CT-450F	450mm	140mm	83	83	52	4 bis 6,5 Tonnen B*
RP-CT-450G	450mm	140mm	86	86	52	4 bis 6,5 Tonnen
RP-CT-450H	450mm	135mm	106	76	46	4 bis 6,5 Tonnen
RP-CT-450I	450mm	135mm	99	72	43,4	4 bis 6,5 Tonnen
RP-CT-500A	500mm	171mm	108	108	60,3	10 bis 15 Tonnen B*
RP-CT-500B	500mm	175mm	102,4	86,4	57	10 bis 15 Tonnen
RP-CT-600-135A	600mm	135mm	106	76	46	4 bis 6,5 Tonnen
RP-CT-600-140A	600mm	140mm	83	83	52	4 bis 6,5 Tonnen
RP-CT-600-154A	600mm	154mm	89	73	57	6,5 bis 10 Tonnen
RP-CT-600-171A	600mm	171mm	108	108	60,3	10 bis 15 Tonnen
RP-CT-600A-M18	600mm	190mm	160,4	124,4	62	15 bis 30 Tonnen
RP-CT-600A-M20	600mm	190mm	160,4	124,4	62	15 bis 30 Tonnen B*
RP-CT-600C-M20	600mm	190mm	155,6	119,6	69	15 bis 30 Tonnen B*
RP-CT-700A-M20	700mm	190mm	160,4	124,4	62	15 bis 30 Tonnen

» B* Auch als Bridgestone Variante erhältlich.

Gerne bieten wir Ihnen dazu auch einen neuen Stahlkettenstrang und alle weiteren Fahrwerksteile an.



Bolt-on Gummipads

Unsere Bolt-on Gummipads kommen auf Kettenbaggern von 3 bis ca. 25 Tonnen überall dort zum Einsatz wo mit Standard Stahlplatten nicht gefahren werden kann. Die Bolt-on Bodenplatte wird direkt auf eine vorhandene vorgebohrte Stahlplatte montiert. Die Kombination einer vollwertigen 3-Steg Stahlbodenplatte mit einem 100% dazu maßgeschneiderten Gummipad macht Ihre Maschine zu einem echten Allroundtalent sowohl im Straßenbau als auch im Gelände. Einige Maschinen sind bereits ab Werk mit den für die Montage der Bolt-on Gummipads nötigen vorgebohrten Stahlplatten ausgerüstet. Alternativ können wir auch komplette Sätze bestehend aus vorgebohrten Bodenplatten und dazu passenden Gummipads anbieten.



Bolt-on Gummipads

Schraubenabstand

Produkt/Name	Breite (A)	Teilung	Längs (B)	Quer (C)	Maschinengewicht
RP-B0230	230mm	90mm	150mm	---	0,5 bis 2 Tonnen
RP-B0300	300mm	101mm	199mm	---	2 bis 3,5 Tonnen
RP-B0400	400mm	135mm	300mm	46mm	4 bis 5 Tonnen
RP-B0400A*	400mm	135mm	300mm	46mm	4 bis 5 Tonnen
RP-B0450	450mm	135mm	350mm	46mm	4 bis 5 Tonnen
RP-B0450A	450mm	154mm	350mm	58mm	6 bis 9 Tonnen
RP-B0450B*	450mm	154mm	350mm	58mm	6 bis 9 Tonnen
RP-B0475*	475mm	171mm	350mm	58mm	10 Tonnen
RP-B0500	500mm	171mm	400mm	60mm	10 bis 15 Tonnen
RP-B0500A	500mm	175mm	400mm	57mm	10 bis 15 Tonnen
RP-B0600	600mm	190mm	400mm	68mm	15 bis 25 Tonnen

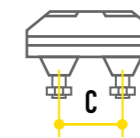
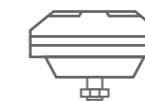
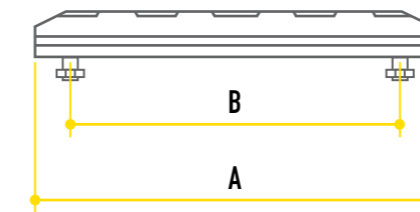


*Asymmetrische Anfertigung für YANMAR-Maschinen

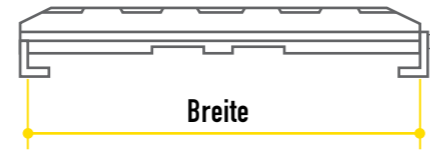
Die passenden vorgebohrten 2- oder 3-Steg Stahlbodenplatten bieten wir Ihnen gerne dazu an.

Mod. A1

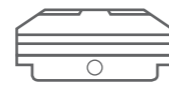
Mod. A2



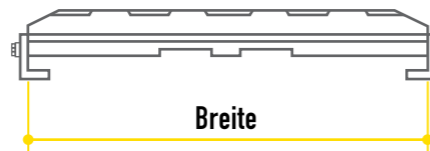
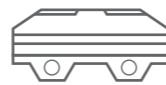
Clip-on Gummipads



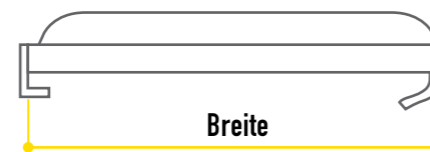
Variante A



Variante B



Variante C



Variante D



Clip-on Gummipads

Unsere Clip-On Gummipads kommen auf Kettenbaggern von 3 bis ca. 20 Tonnen zum Einsatz. Ideal ist diese Bauart für Maschinen die öfter Ihr Einsatzgebiet wechseln. Da die Clip-on Gummipads nur auf einer vorhandenen 2- oder 3-Steg Stahlplatte eingehakt und mittels 1 oder 2 Schrauben (je nach Modell) festgezogen werden ergibt sich eine große Zeitersparnis gegenüber fest auf der Kette montierter Bodenplatten. Diese Art von Bodenplatten wird deshalb auch Schnellwechsellöser genannt.

Befestigung Einhaken und mit 1 Schraube gegenziehen.

Produkt/Name	Breite	Variante	Teilung	Maschinengewicht
RP-CP300	300mm	A	101mm	2 bis 3 Tonnen
RP-CP320	320mm	A	101mm	2 bis 3 Tonnen
RP-CP350	350mm	A	101mm	2 bis 3 Tonnen

Befestigung Einhaken und mit 2 Schrauben gegenziehen.

Produkt/Name	Breite	Variante	Teilung	Maschinengewicht
RP-CP400	400mm	B	135mm	4 bis 5 Tonnen
RP-CP450	450mm	B	135mm	4 bis 5 Tonnen
RP-CP300B	300mm	B	140mm	6 bis 7,5 Tonnen
RP-CP400B	400mm	B	140mm	6 bis 7,5 Tonnen
RP-CP450B	450mm	B	140mm	6 bis 7,5 Tonnen
RP-CP500 5	500mm	B	140mm	6 bis 7,5 Tonnen

Befestigung jeweils beidseitig mit 4 Schrauben gegenziehen.

Produkt/Name	Breite	Variante	Teilung	Maschinengewicht
RP-CP450C	450mm	C	154mm	6 bis 9 Tonnen
RP-CP450C1	450mm	C	160mm	9 bis 12 Tonnen
RP-CP500C	500mm	C	171mm	9 bis 15 Tonnen
RP-CP600	600mm	C	171mm	9 bis 15 Tonnen
RP-CP700	700mm	C	171mm	9 bis 15 Tonnen
RP-CP500C1	500mm	C	175mm	10 bis 15 Tonnen
RP-CP600C	600mm	C	175mm	10 bis 15 Tonnen
RP-CP500C2	500mm	C	190mm	18 bis 20 Tonnen
RP-CP600C1	600mm	C	190mm	18 bis 20 Tonnen
RP-CP700C	700mm	C	190mm	18 bis 20 Tonnen

Befestigung Einhaken und per Spannfeder einrasten.

Produkt/Name	Breite	Variante	Teilung	Maschinengewicht
RP-CP310	310mm	D	140mm	3 bis 5 Tonnen
RP-CP350	350mm	D	140mm	3 bis 5 Tonnen
RP-CP360	360mm	D	140mm	3 bis 5 Tonnen
RP-CP400S	400mm	D	140mm	3 bis 5 Tonnen
RP-CP450S	450mm	D	140mm	3 bis 5 Tonnen

Einige Versionen auch als HD Variante erhältlich.

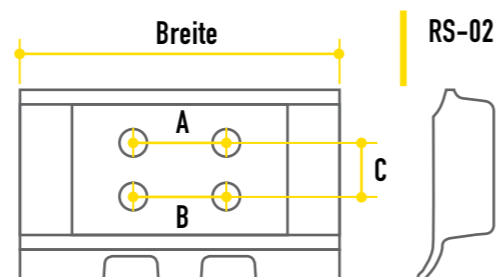
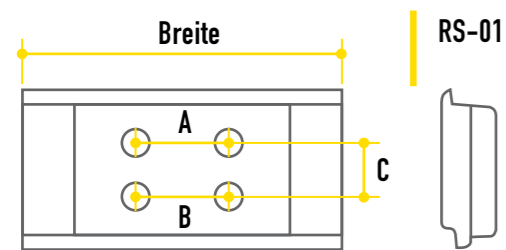
Gerne bieten wir Ihnen auch neue Stahlbodenplatten dazu an.

Sollten Sie weitere Fahrwerkskomponenten benötigen sprechen Sie uns an.

Gummierte Bodenplatten für Straßenfertiger

Für Straßenfertiger bieten wir ein breites Spektrum an gummierten Bodenplatten an. Unsere Bodenplatten werden direkt auf der Stahlgrundkette montiert. Wir fertigen die Bodenplatten in 2 verschiedenen Bauformen. Type RS-01 ohne Biegung der Grundplatte und Type RS-02 mit gebogener Kante. Dank unserer HD Gummimischung sind die Bodenplatten sehr robust und langlebig. Unsere Gummipads werden bei namhaften Maschinenherstellern in der Erstausrüstung verwendet.

Produkt Name	Type	Breite	Teilung	A	B	C
RS-RP180	RS-01	180mm	125mm	80	80	53
RS-RP305-1	RS-01	305mm	155mm	88,9	88,9	57,2
RS-RP350	RS-01	350mm	155mm	88,0	88,9	57,2
RS-RP200	RS-02	200mm	101mm	65	65	--
RS-RP260	RS-02	260mm	140mm	86	86	52
RS-RP300	RS-02	300mm	140mm	86	86	52
RS-RP305	RS-02	305mm	155mm	88,9	88,9	57,2
RS-RP325	RS-02	325mm	155mm	88,9	104,8	54,8



Polyurethan Bodenplatten für Asphalt und Betonfräsen

Für Asphalt und Betonfräsen bieten wir Ihnen unsere aus Polyurethan hergestellten Bodenplatten an. Dabei kommen weitestgehend 2 Systeme zum Einsatz: Type MS-01 zur festen Montage auf der Stahlkette, oder Type MS-02 Bolt-on Version zur Montage auf einer vorhandenen 3 Steg Stahlplatte.

Diese Bodenplatten sind:

- außerordentlich verschleißfest
- sehr bruchdehnungsfest
- farbabriebneutral
- schwingungsdämpfend
- sehr temperaturbeständig

Produkt/Name	Type	Breite	Teilung	A	B	C
MS-P0225	MS-01	225mm	125mm	80	80	53
MS-P0260	MS-01	260mm	140mm	86	86	52
MS-P0300	MS-01	300mm	140mm	86	86	52
MS-P0260A	MS-01	260mm	155mm	88,9	88,9	57,2
MS-P0305	MS-01	305mm	155mm	88,9	88,9	57,2
MS-P0350	MS-01	350mm	171mm	108	108	60,33
MS-P0370	MS-01	370mm	175mm	144,40	125,40	58,70

MS-PP260	MS-02	260mm	140mm	190mm	52mm
MS-PP300	MS-02	300mm	155mm	228mm	57mm

Die angebotenen Bodenplatten sind, wenn nicht anders angegeben 100% **"Made in Germany"**. Gerne bieten wir Ihnen auch Sondergrößen mit Polyurethan Beschichtung an.





Fahrwerksteile für Stahl und Gummikettenlaufwerke

Die Fahrwerkskomponenten Ihrer Maschine sollten laufend auf Verschleiß kontrolliert und Instand gehalten werden. Wir führen ein umfangreiches Angebot an Fahrwerksteilen für alle kettenbetriebenen Maschinen von 0,5t bis 100t. Durch jahrelange Erfahrung und ein perfektes Lagersystem sind wir in der Lage fast alle Teile kurzfristig zu liefern. Unser Sortiment umfasst Antriebsräder, Leiträder, Laufrollen, Stützrollen und Federnpakete. Alle Fahrwerksteile werden nach strengen Vorgaben gefertigt und gewährleisten eine perfekte Qualität.



Gerne bieten wir Ihnen auch original Teile der Firma Berco/Thyssen Krupp an.



Stahlketten · Stahl Bodenplatten · komplette Kettengruppen

Wir haben ein komplettes Sortiment an Stahlketten, Stahl Bodenplatten und komplett vormontierten Kettengruppen im Angebot. Das Lieferprogramm umfasst Maschinen von einer Kettenteilung 90mm bis 280mm. Damit können wir Maschinen von bis zu 120t ausrüsten. Je nach Maschine kommen fettgeschmierte oder mit Öl gefüllte Stahlketten zum Einsatz. Stahlbodenplatten bieten wir Ihnen in den Breiten von 300mm bis 1700mm an.

Unsere Bodenplatten gibt es in folgenden Varianten:

- 1-Steg für Raupen und Bulldozer
- 2-Steg für Raupen, Bulldozer und größere Raupenbagger
- 3-Steg für Raupenbagger, Brechanlagen, Siebanlagen, Bohrgeräte
- 3-Steg gekröpft Spezielle Bodenplatten mit 15grad Biegung für Sondereinsätze
- 3-Steg mit zusätzlich gebohrten Löchern zur Aufnahme von Bolt-on Gummipplatten



Modelle

<p>» BOBCAT E08 E10 E80 316 231 320 322 323 325 328 331 334</p> <p>» CASE CK13 CK15 CK25 CK28 CK31 CK36 CK38 CK50 CK52 CK56 CX14 CX15B CX16B CX17B CX18B CX20B CX22B CX26B CX27B CX28 CX31 CX31B CX35 CX36 CX75SR CX75C SR CX80 CX80B CX80C 9007 9010 9010B CX130 CX130B CX135 CX135SR CX210 CX210B CX 230 CX240B CX290 CX290BLC CX330 CX350 CX350B CX370B CX370C</p> <p>» CAT 301.5 301.6 301.8</p>	<p>302.5 303.5 303CR 303C CR 304CR 304C CR 304.5 305CR 305C CR E70B 307 A 307B 307C 308C CR 311C 312 312B 312B L 312C 312C L 314C</p> <p>» DOOSAN DX55 DX60R DX62R DX63-3 DX80R DX85R-3 DX140LC DX140LC3 DX145LCR DX 180 LC DX225LC DX225LC-3 DX255LC DX300 LC DX340LC DX350LC</p> <p>» NEW HOLLAND E09 SR E16B E18B E18SR E20.2 SR E22.2 SR E26B SR E27.2 SR E29B SR E45 E70 E70B E75C E80 MSR E115 SR-HD LC E135 SR-HD E135 SR-HD LC E135 E215 E230C SR LC E235B SR LC E245B E260C SR E265B E385B E385C E385C NRC</p>	<p>» HANIX NISSAN H15 H15A N150 N24 N300-2 N 350 N450 N50 H15X H15A H29A H35A H45 HSO H50B H50C H56C H75A H75B H75C</p> <p>» HITACHI EX12-1 EX12-2 EX15-1 EX15-2 EX17-2 EX17 U EX17 U-2 EX18 EX18-3 EX22 EX22-2 EX 25-2 EX 30 EX 30-2 EX35-2 EX40 EX40-2 EX45-2 EX55 ZX17 U ZX17 U-NA ZX18 ZX27 U-2 ZX30 ZX35</p> <p>» HYUNDAI R16 R55-3 R55-7 R55-9 R80-7 R80CR-9 R110 R130LC-3 R140LC-7 HW R140LC-7A HW R140LC-9 R145CR-9 R145LCR-9 R210LC R210LC-3 R210LC-7 R210LC-9</p>	<p>R220LC-9 R235LCR-9 R250 LC-7A R250LC-7 HW R250LC-9 HW R290LC-7 R290 NLC-7 R290LC-7A HW R290LC-9 R300LC-7 R300LC-9 R305LC-7 R320LC-7 R320LC-9 R330LC-9 R360LC-7 R380LC-9</p> <p>» IHI 12JX 16N 18NXT 20JX 25NX 25NX-2 25VX 25VX-2 28N 28NX 30NX 3 5N 35NX 35VX 35G 40G 45N 55N 60N S65G 65NX 80NX</p> <p>» JCB Micro 801 801.4 801.5 801.6 8014 8015 8016 8016 Super 8017 8018 802 8025 8027 8030 8 032 803 Super 8030 ZTS 8050 8052 8055 ZTS 8060 8065 8080</p>	<p>8085 JS70 JS130 JS145 JS150LC JS160 JS180LC JS190LC JS200LC JS220LC</p> <p>» KOBELCO K903 K903 LC K04 K905 LC-II SK13 SR 5K014 SK15 SR SK17 SR 5K20 SR-2 SK25 SR2 SK30 SR SK032 SK35 SR-1 SK35 SR-2 SK45 SR SK50 UR SK03 SK60 5K70 SR SK80 SR SK80 MSR SK100 LC L SK100 Mark 3 SK115 SK130 SK135 SK135-1ES SK135SR L SK135 SR HD SK160 DYNAMIC ACERA LC SK160 DYNAMIC ACERA LC 6E SK160 Mark IV LC SK170 LC 6E SK170 LC 6E5 SK170 Mark IV 5K200-6 SK210 NLC-9 SK215 SR SK230SR-3 SK230SR LC-3 SK235SR LC-2 SK250-8 SK260-8 SK300 SK330 LC SK330 SK350 Mark 8 SK350 Mark 9</p> <p>» KOMATSU PC05-6 PC05-7</p>	<p>PC07-1 PC07-2 PC09-1 PC12 R PC12 R-8 PC14 R PC14 R-HS PC15 MRX PC15 R PC15 R-2 PC15 R-8 PC16 R-HS PC16 R-HS-2 PC18 MR PC18 MR-2 PC20 MR-1 PC20 MR-2 PC20 PC20-6 PC20-7 PC20 R-8 PC25-1 PC28UU-1 PC28UU-2 PC30 PC30-6 PC35 MR-2 PC35 R-8 PC38 UU PC40-6 PC45 R-8 PC45-1 PC50UU-1 PC50 UU-2 PC55MR-3 PC55MR-3 PC60-5 PC60-6 PC60-7 PC75 PC75R-2 PC95R-2 PC100-5 PC100-6 PC120-3 PC120-5 PC120-6 PC128 US-1 PC128 US-2 PC128 UU-1 PC128 UU-2 PC130-5 PC130-6 PC130-7 PC130-8 PC138 US-2 PC138 US-8 PC138 USLC-8</p> <p>» KUBOTA K008 K008-3 KX36 KX36-2 KX36-3 KX41 KX41-2</p>	<p>KX41-2V KX41-3V KX015-4 KX016-4 KX017-4 KX018-4 KX019-4 KX022 K030 K038 KX101 KX101-3 KX61 KX61-2 KX61-3 KX71 KX71-2 KX71-3 KX91-2 KX91-3 KX121-2 KX121-3 KX040 KX151 KX161-2 KX161-3 KX251 KX251 alpha KX080-3 KX080-4 U10 U10-3 U15-3 U20 U20-3 U25-3 U35 U35-3 U45 U45-3 RX301 RX302 RX303</p> <p>» NEUSON 1402 1402RD 1403 1404 1502 1502RD 1503 1503RD 1503RD-V 1702 1702RD 1703 VDS 1902RD 1903RD 1903 2200RD 2202RD 2203RD 2503 2503RD 2702RD 28Z3</p>	<p>3003RD 3402RD 3503RD 3602RD 3703RD 3873 5001 5023 5023 6002 RD 8002 8003 7573 12002</p> <p>» SANY 5Y16 5Y75 SY135 SY185 SY200 SY205 SY210 SY215 SY235 C SY265 SY335</p> <p>» TAKEUCHI TB14 TB014 TB015 TB15 TB15FR TB016 TB020 TB23FR TB025 TB035 TB23R TB125 TB228 TB135 TB235 TB35 S TB36 TB045 TB145 TB153FR TB153FR TB070 TB175 TB80FR TB180FR</p> <p>» TEREX Schaeff TC20 TC25 TC35 TC48 TC50 TC75 805R</p> <p>» VOLVO EC15</p>	<p>EC15B EC25 ECR28 EC30 EC45 EC50 EC55 EC55B EC55C EC55 Pro EC70 EC135 EC135B LC EC140 EC140 LC EC140B LC EC160B LC EC180B LC EC210B LC EC210C L EC240B LC EC290B EC290B LC EC290C L EC330B EC330B LC EC360B EC360B LC</p> <p>» YANMAR B08-3 B12 B15 B15-3 B17-2 B 19 B22V B25V B27 B27-2A B3 U B37A-2 B37V B50V B7-3 Vio15 Vio17 Vio17-3 Vio25 Vio30 Vio35 Vio35-2 Vio40 Vio45 Vio50 Vio55 Vio70 Vio75 Vio80 YB 121Y Y8 301</p>
---	---	--	--	---	---	---	---	--

Hydraulische Fahrmotoren und Fahrtriebe

Wir können Ihnen ein breites Spektrum an Fahrtrieben in OEM Qualität anbieten. Alle Motoren sind fabrikneu und kommen direkt aus dem Produktionswerk. Mit unseren Motoren können wir Ihnen eine kostengünstige Alternative zum Originalteil garantieren. Ständig befinden sich über 100 Motoren auf Lager, so dass eine zügige Lieferung erfolgen kann.

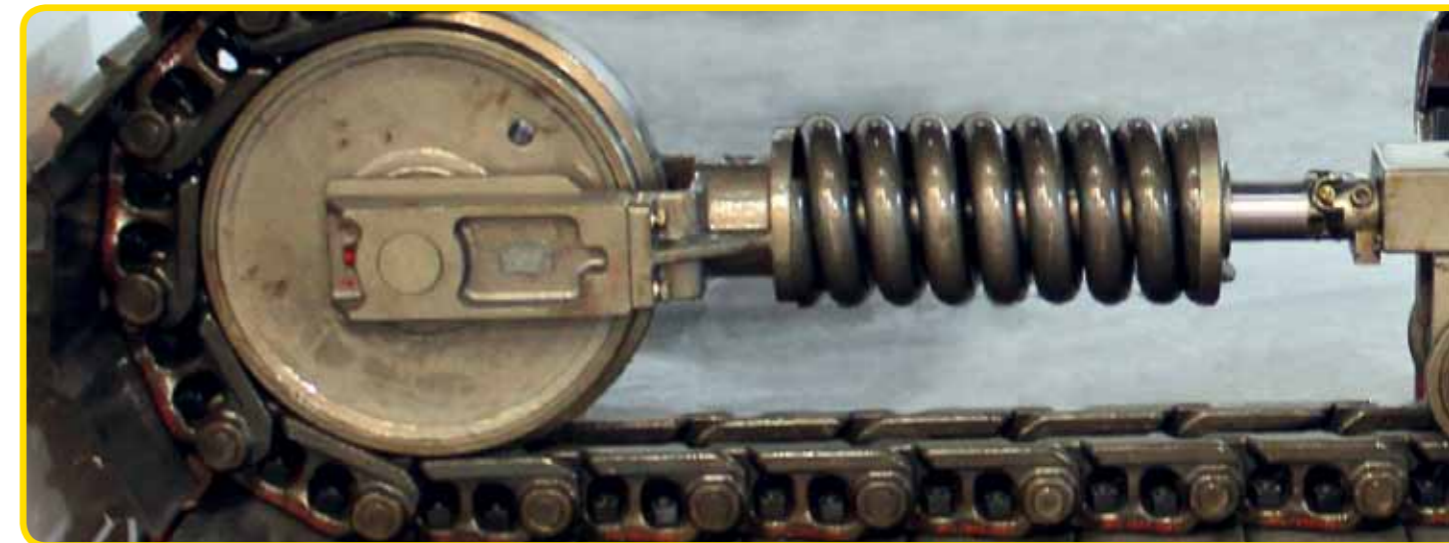


Modelle

<p>» CASE CX130 CX130B CX130B LC CX130C CX130D CX135 SR CX145C SR CX210 CX210 NLC CX210B CX210B LR CX210B NLC</p>	<p>330D L 3360 336D L 336E 336E L</p>	<p>ZX80SBL ZX85US ZX85USB-3 ZX85USB-5 Zx110 ZX110-3 ZX120-3 ZX125US ZX130 ZX130LCN ZX130-3 ZX130LCN-3 ZX135US ZX135US-3 ZX200 ZX200LC ZX200-3 ZX200LC-3 ZX210 ZX210LC ZX210-3 ZX210LC-3 ZX225US ZX225USLC ZX225US-3 ZX225USLC-3 ZX270-3 ZX270 LC-3 ZX280LC ZX280LC-3 ZX330 ZX330LC ZX350 ZX350LC</p>	<p>JS145HD JS145LC JS160LC J5180 Js190 JS200LC JS200NC JS200SC JS210LC JS220LC JS220 LRT4 JS220NC JS220SC JZ70 JZ140 JZ140LC JZ235LC</p>	<p>PC128US-1 PC128UU-1 PC128UU-2 PC128US-2 PC130-5 PC130-6 PC130-7 PC130-8 PC138US-2 PC138USLC-2 PC138US-8 PC138USLC-8 PC138US-10 PC138USLC-10 PC138USLC-11 PC160-6 PC180LC-5 PC180LC-5K PC180NLC-5 PC180LC-6K PC180NLC-6 PC200-5 PC200-6 PC200EL-6 PC200LC-5 PC200LC-6 PC200-7 PC200LC-7 PC200-8 PC200LC-8 PC210-5 PC210-6 PC210LC-5 PC210LC-6 PC210-7 PC210LC-7 PC210NLC-7 PC210-8 PC210LC-8 PC210NLC-8 PC240-5 PC240-6 PC240NLC-6 PC240LC-5 PC240LC-6 PC270-7 PC270LC-7 PC290LC-7 PC290NLC-7 PC290LC-8 PC290NLC-8 PC300-7 PC300LC-7</p>	<p>PC300-8 PC300LC-8 PC340-7 PC340LC-7 PC340NLC-7 PC340-8 PC340LC-8 PC340NLC-8 PC350LC-7 PC350LC-8 PC400-7 PC400LC-7 PC400-8 PC400LC-8 PC450-7 PC450LC-7 PC450-8</p>	<p>» DAEWOO Solar 130-3 Solar 130-5 Solar 130LC V Solar 140 V Solar 140LC V Solar 150LC V Solar 170-3 Solar 170LC V Solar 175LC V Solar 220LC-3 Solar 220LC V Solar 225 LC V</p>	<p>» DOOSAN DX140LC DX140LC-3 DX140LCR DX225LC DX225LC-3 DX225NLC DX235 LCR DX300LC DX300LC-3 DX340LC DX340LC-3 DX380LC DX420LC</p>	<p>» HITACHI EX30 EX45 EX60-5 EX60LC-5 EX75UR-3 EX75UR-5 EX75US-7 EX80-5 EX80U EX120-5 EX130-5 EX135 ZX70 ZX70LC ZX70LC-3 ZX75UR ZX80SB</p>	<p>» HYUNDAI R140LC-7 R140LC-7A R140LC-9 R145CR-9 R145LCR-9 R210LC-7 R210NLC-7 R290LC-7 R290LC-7A R290NLC-7</p>	<p>» JCB 8080 8085 JS130LC JS130HD JS145</p>	<p>» KOBELCO SK100MK3 SK100MK4 SK100 L SK115MK4 SK115SR SK120MK3 SK120MK3LC SK120M K4 SK120M K4LC SK120MK5 SK120MK5LC SK130 SK130LC SK130MK4 SK130MK4-LC SK135SR SK135SRLC SK135SRLC-2 SK140SRLC SK170-8 SK200LC-8 SK235SRLC-2 SK260LC-8 SK350LC-8 SK350LC-9</p>	<p>» KOMATSU PC100-5 PC100-6 PC110R PC118 MR-8 PC120-5 PC120-6 PC120 LC-6</p>	<p>» TAKEUCHI TB1140</p>	<p>» VOLVO EC140 LC EC140B LC EC140C L EC140D L ECR145CL ECR145DL EC210B EC210B LC EC210C EC210C L EC220D L EC220E L EC235CL EC240B EC240B LC EC240C EC240C L EC290LC EC290B LC EC290B NLC EC290C L EC300D L EC360 LC EC360B LC EC360B NLC EC360C L</p>
--	---	--	--	--	--	---	--	--	--	---	---	--	-------------------------------------	--

Federnpakete / Kettenspanner

Bei jedem Raupenfahrwerk sollte auf eine korrekte Kettenspannung geachtet werden. Kettenspanner/Federnpakete dämpfen Stöße und kontrollieren die richtige Spannung der Ketten. Unser Lieferprogramm umfasst Federnpakete für fast 300 Baggermodelle. Sollte Ihr Modell nicht aufgelistet sein, kontaktieren Sie uns bitte.

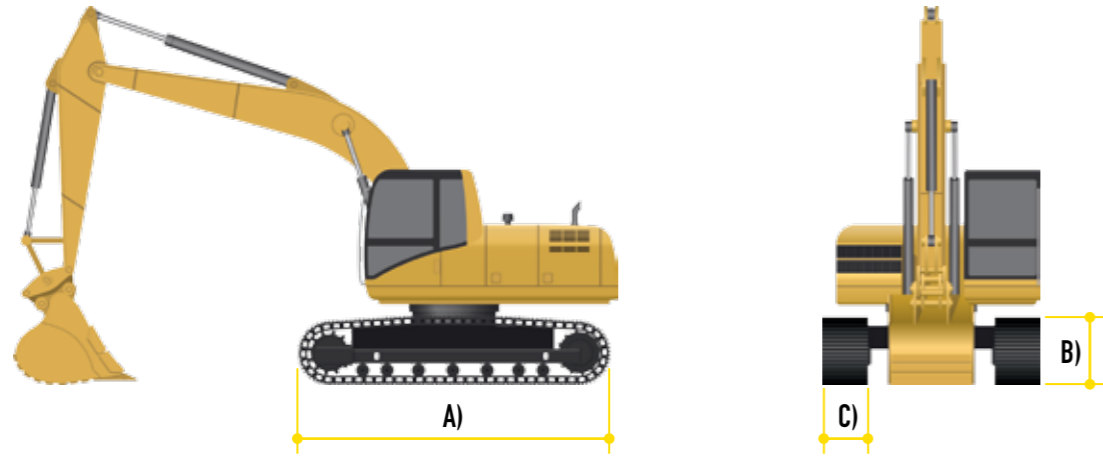


Kettenschutzabdeckungen für Raupenfahrwerke

Sind Sie es Leid vor jeder Verlegung Ihres Kettenfahrzeuges das Fahrwerk von Erdresten, Steinen und sonstigen Verschmutzungen zu befreien um andere Verkehrsteilnehmer vor herumfliegender Ladung zu schützen? Haben Sie schon Strafe oder Bußgelder bezahlt weil Sie das nicht getan haben? Dann geht es Ihnen wie dem „Erfinder“ dieses neuartigen und patentierten Abdecksystems für Raupenkettenfahrzeuge während des Transports.

Exklusiv nur bei uns erhältlich!

- 100 % Schutz gegen Fahrbahnverschmutzung
- Zeit- und Kostenschutz: einfach Schutzabdeckung aufziehen statt aufwändiger
- Reinigung der Kettenlaufwerke
- leichte und schnelle Montage
- Anfertigung nach Maß genau passend für Ihr Kettenfahrwerk
- straffe Spannung durch Expandergummis
- aus strapazierfähiger und leicht zu reinigender LKW-Plane
- erhältlich in vielen Farben mit und ohne Werbeaufdruck



➤ Zur Erstellung eines Angebotes benötigen wir nur folgende Maßangaben

- A) Fahrwerkslänge
- B) Fahrwerkshöhe
- C) Bodenplattenbreite
- D) Maschinentyp + Modell

"Made in Germany"





Gummiketten Recycling

Auch Gummiketten von höchster Qualität sind irgendwann heruntergefahren und verschlissen. Neben dem Verkauf unserer Neuware bieten wir Ihnen daher auch die Entsorgung Ihrer alten Gummiketten an.

» Bei Interesse sprechen Sie uns dazu bitte direkt an!



1. Teilen Sie uns die genaue Menge und Größen der zu entsorgenden Gummiketten mit.

2. Vereinbaren Sie mit uns einen Versandweg

- Abholung durch unsere Spedition
- Sie kümmern sich um den Versand
- Sie bringen die Ketten auf unser Lager in NRW

3. Die Gummiketten werden gewogen und mit Ihnen genau abgerechnet. Bei größeren Mengen sind auch Pauschalpreise möglich.



Störmer Baggerkettenvertrieb
Maximilian Störmer
Herderweg 7
D-57223 Kreuztal

Telefon +49 (0)2732.582451
Telefax +49 (0)2732.27542
E-Mail info@baggerketten.de
WhatsApp 0151.2016 9993

www.baggerketten.de